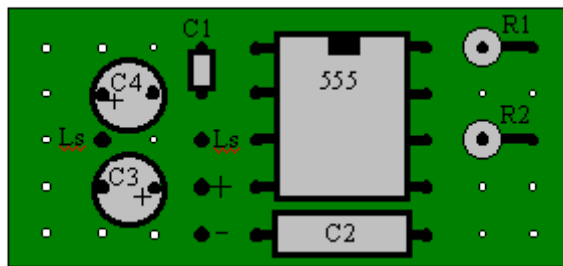
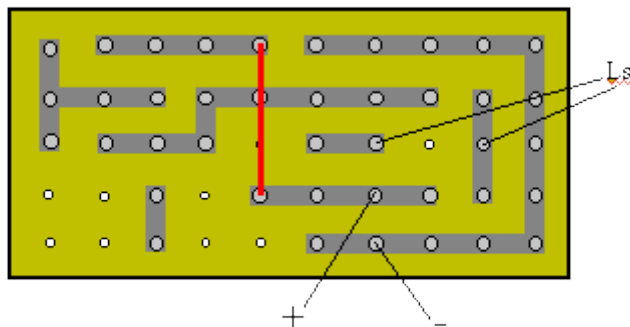


Deze schakeling is eenvoudig zelf te maken met een "protoboard/experimenteerboard", het is dus niet nodig om de print (zelf) te etsen o.i.d.



Bovenzijde
(Componenten)



Onderzijde
(Soldeer verbindingen)

Werkwijze:

Zaag het gaatjesbord op het juiste formaat (5 bij 10 gaatjes). Denk aan de draadbrug tussen pootjes 4 en 8 van het IC. Plaats de onderdelen in de juiste positie en soldeer ze vast. Draai het printje om en maak aan de onderkant de juiste verbindingen. Let op de uitsparing van het IC en de +/- van de Condensatoren

Door C1 en/of R2 wordt toonhoogte bepaald.

Onderdelen:

IC	NE555
R1	10 Kohm
R2	150 Kohm
C1	47 nF
C2	0,1 μ F
C3	680 μ F
C4	680 μ F
LS	Luidspreker (4 ohm)

Opmerkingen:

Voedingsspanning niet groter dan 9 Volt!
Niet geschikt voor continue gebruik!